

Create New Value 创·造·新价值



# 自动扶梯 / 自动人行道 Escalator / Moving Walk



## Key Technologies

### 核心技术

#### 满足重载要求及更长使用寿命

##### Meet Heavy-duty Requirements and Ensure Longer Service Life

- 驱动主机使用了高精度蜗轮蜗杆，结构紧凑，承载力大，工作平稳，噪音小；
- 苗条型扶梯新式弧形入口，带运行方向指示及故障代码显示，更安全美观，黑色聚碳酸酯外壳坚固耐用；
- 扶手带由橡胶表层，钢丝加强层和锦纶摩擦层组成，拥有更强悍的抗拉强度和适宜的摩擦系数；
- 扶手带压轮采用铝芯橡胶轮，压力均匀，寿命长，扶手带驱动能力强；
- 优质铝合金型材制成的围框，平整、美观，具有耐腐蚀特性；
- 电脑自动加油器适时、适量为链条传动机构提供润滑，始终减少磨损，良好运行；
- 不锈钢梯级，外形美观，耐腐蚀、抗疲劳，长期载重使用不变形；
- Lift machine with high-precision turbine vortex rod and compact structure, making large capacity, stable performance and low noise possible.
- Slim new arc-shaped entrance escalator design with running direction indication and fault code display, providing both safety and nice appearance, and also durable with the black polycarbonate shell.
- Handrail belt composed of rubber surface layer, enhanced wire-steel layer and nylon friction layer have tensile strength and appropriate friction coefficient.
- Handrail protective roller composed of rubber profile with aluminum core, ensuring even pressure, long service life and strong driving force.
- Enclosure frames made of superior aluminum alloy, ensuring smooth and nice appearance and corrosion resistance.
- Automatic oiler controlled by computer, ensuring timely and appropriate lubrication for the chain driver, with less tear and wear and good operation.
- Stainless-steel steps, nice appearance, corrosion resistance, long-time running, and long service life without deformation.

#### 符合甚至高于国际标准的安全保障

##### Meet or Above International Safety Standards

- 自动扶梯、自动人行道电子式非操纵逆转保护装置、超速保护装置、欠速保护装置和梯级、踏板缺失保护装置，有效保障了安全运行；
- 截面完全对称的扶手支架有助于消除扶手带的侧向偏移，减少扶手带磨损发热；
- 附加制动器，用于公共交通型或提升高度超过6M的自动扶梯、自动人行道；
- 经压边的围裙板与斜盖板间配合更加严丝合缝，两侧裙板形成光滑平面，消除勾绊危险；
- Non-manipulated reversal protection device, overspeed protection device, underspeed protection device, step and footplate missing protection device are equipped to effectively ensure safe operation.
- Handrail bracket with completely symmetrical cross-section helps ensure no lateral offset of handrail and reduce friction of the handrail belt.
- Additional brake is designed for escalator and moving walk applied in public transportation or in application requiring lifting height over 6M.
- Seamless connection is achieved between the apron plate and the inclined cover plate after blank pressing, enabling the apron plates of both sides to form smooth and flat surfaces so as to remove the risks of hooking.

#### 更为环保节能的高效运行

##### Environmental Protection and Energy Efficiency

- 可选高效的变频驱动，工作更平稳，运作更加高效；
- 与传统照明相比，新型LED照明选项可节能80%以上；
- 自动启动/停止，带交通指示灯，可合理利用能效；
- Efficient variable frequency drive is optional to ensure stable operation and more efficient running.
- The new LED lighting option saves 80% above energy in comparison with the traditional lighting.
- Automatic start/stop function with traffic light realizes rational and efficient use of energy.

# Escalator Series

## 自动扶梯系列

### 30°/35° FPL 普通型 /FML 苗条型自动扶梯 30°/35°FPL Common Type and FML Slim Type Escalators

普通型及苗条型自动扶梯严格按照欧洲 EN115 标准和国家 GB16899 标准设计制造，运行平稳、静音、安全可靠，其模块化设计理念，融入每一细节，具备广泛的功能及选择多样化特点，以满足不同客户的需求和配合建筑物的风格和整体形象。

Common type and slim type escalators are designed and manufactured strictly in accordance with EU standard EN115 and national standard GB16899, featuring stable and quiet running and reliable and safe operation. The idea of module design can be seen in every detail. Multiple functions and diversified options can meet different needs of clients and tone with the style and the whole image of the building.

### 外观设计 Exterior Design

**扶手设计:** 普通型/苗条型垂直玻璃扶栏10mm厚安全钢化玻璃

**扶手支架:** 铝合金/发纹不锈钢

**扶手带:** 黑色环状硫化橡胶带，内嵌钢丝绳，可选其他颜色

**内外盖板:** 发纹不锈钢

**围裙板:** 发纹不锈钢

**梯级:** 不锈钢冲压成形，黑色电泳漆，黄色安全边界

**梯级安全标记:** 四周黄色聚碳酸酯安全边界

**乘降板:** 不锈钢冲压防滑面板，可选性刻不锈钢，带黑色防滑图案

**操作板:** 红色急停按钮和上下行启动钥匙开关

**梯级间隙照明:** 日光灯绿光照明

**Handrail:** vertical balustrades made of 10mm thick toughened safety glass for common type and slim type

**Handrail bracket:** aluminum alloy/hairline-finished stainless steel

**Handrail belt:** black and ring-like vulcanized rubber belt embedded with steel wire ropes; other colors are available

**Exterior/interior cover plate:** hairline-finished stainless steel

**Apron plate:** hairline-finished stainless steel

**Step:** stainless steel press formed, black electrophoretic paint, yellow safety border

**Safety signs of steps:** yellow polycarbonate-made safety borders around

**Lifting board:** stainless steel press formed antiskid board, and optional etched stainless steel, with black antiskid signs

**Operation panel:** red button for emergency stop, and key switch for up and down running

**Step lighting:** fluorescent green lighting

### 主要规格

#### Main Specifications

**安装场合:** 室内/室外

**运行时间:** 每天可运行20小时

**提升高度:** 1.0~11.76m (35° 仅用于6m以下)

**倾斜度:** 30°/35°

**梯级宽度:** 600/800/1000mm

**水平梯级:** 2/3级

**额定速度:** 0.5m/s, 0.65m/s

**输送能力:** 0.5m/s时, 3600/4800/6000人/小时,

0.65m/s时, 4400/5900/7300人/小时

**电源供应:** 三相交流380V/50Hz

**照明电源:** 单相220V/50Hz

**Installation place:** indoor/outdoor

**Running time:** 20 hours per day

**Lifting height:** 1.0-11.76m (35°, only for 6m below)

**Inclination:** 30°/35°

**Step width:** 600/800/1000mm

**Flat step:** 2/3 steps

**Rated speed:** 0.5m/s, 0.65m/s

**Carrying capacity:** 0.5m/s, 3600/4800/6000 persons/hour at the

speed rate 0.65m/s, 4400/5900/7300 persons/hour at the speed rate

**Power supply:** three-phase alternating current 380V/50Hz

**Lighting power:** single phase current 220V/50Hz

## FGL系列公共交通型自动扶梯

### FGL Public Traffic Type Escalators

公共交通型自动扶梯适用安装在户内和户外，具有多种选配功能，可以满足客户的各种需求。公共交通型自动扶梯能满足大客流量、长时间连续运行的要求，能承受各种十分恶劣和苛刻的环境状况。

The public traffic type escalator is suitable to be installed both outdoor and indoor. It is featured with diversified optional functions to meet different needs and it can also deal with large passenger flow volume and meet long-time running requirement as well as work in various extreme and demanding conditions.



## 外观设计

### Exterior Design

扶手设计：垂直玻璃扶栏 / 倾斜不锈钢扶栏

扶手支架：铝合金 / 发纹不锈钢

扶手带：黑色环状硫化橡胶带，内嵌钢丝绳

内外盖板：发纹不锈钢

围裙板：发纹不锈钢

梯级：不锈钢或铝合金

梯级安全标记：黄色塑料安全边界

乘降板：蚀刻不锈钢，带黑色防滑图案 / 铝合金型材

操作板：红色急停按钮和上下行启动钥匙开关

梯级间隙照明：日光灯绿光照明

Handrails: vertical glass balustrades and inclined stainless steel balustrades

Handrail bracket: aluminum alloy/hairline-finished stainless steel

Handrail belt: black and ring-like vulcanized rubber belt, embedded with steel wire ropes

Exterior/interior cover plate: hairline-finished stainless steel

Apron plate: hairline-finished stainless steel

Step: stainless steel or aluminum alloy

Steps safety signs: plastic yellow safety borders

Lifting board: etched stainless steel, with black antiskid signs/ aluminum alloy

Operation panel: red button for emergency stop, and key switch for up and down running

Step lighting: fluorescent green lighting

## 主要规格

### Main Specifications

安装场合：室内 / 半户外 / 户外

运行时间：每天可运行 20 小时

提升高度：1.5~11.76m

倾斜度：30° / 27.3° / 23.2°

梯级宽度：600/800/1000mm

水平梯级：2/3 级

梯路上部曲率半径：1500/2700mm

额定速度：0.5m/s, 0.65m/s

输送能力：0.5m/s 时, 3600/4800/6000 人 / 小时

0.65m/s 时, 4400/5900/7300 人 / 小时

电源供应：三相交流 380V/50Hz

照明电源：单相 220V/50Hz

Installation place: indoor/semi-outdoor/outdoor

Running time: 20 hours per day

Lifting height: 1.5-11.76m

Inclination: 30°/27.3°/23.2°

Step width: 600/800/1000mm

Flat step: 2/3 steps

Radii of curvature of the upper stair: 1500/2700mm

Rated speed: 0.5m/s, 0.65m/s

Carrying capacity: 0.5m/s, 3600/4800/6000 persons/hour at the speed rate

0.65m/s, 4400/5900/7300 persons/hour at the speed rate

Power supply: three-phase alternating current 380V/50Hz

Lighting power: single phase current 220V/50Hz

## FZL系列重载公交型自动扶梯

### FZL Heavy-duty Public Traffic Type Escalators

申龙重载公交型自动扶梯，根据和谐运载理念，集美学、安全、环保于一身，是一款专为公共交通量身定做能够经受苛刻环境考验的高效的重型扶梯解决方案。

The FZL escalators are designed based on harmonious carrying and integrate with aesthetics, safety and environmental protection. They are effective and heavy-duty escalators tailored for transport in public spaces or working under demanding conditions.

#### 外观设计

#### Exterior Design

**扶手设计:** 垂直玻璃扶栏 / 倾斜不锈钢扶栏  
**扶手支架:** 铝合金 / 发纹不锈钢  
**扶手带:** 黑色环状硫化橡胶带，内嵌钢丝绳  
**内外盖板:** 发纹不锈钢  
**围裙板:** 发纹不锈钢  
**梯级:** 不锈钢或铝合金  
**梯级安全标记:** 黄色塑料安全边界  
**乘降板:** 蚀刻不锈钢，带黑色防滑图案 / 铝合金型材  
**操作板:** 红色急停按钮和上下行动钥匙开关  
**梯级间隙照明:** 日光灯绿光照明

**Handrails:** vertical glass balustrades and inclined stainless steel balustrades

**Handrail bracket:** aluminum alloy/hairline-finished stainless steel

**Handrail belt:** black and ring-like vulcanized rubber belt, embedded with steel wire ropes

**Exterior/interior cover plate:** hairline-finished stainless steel

**Apron plate:** hairline-finished stainless steel

**Step:** stainless steel or aluminum alloy

**Steps safety signs:** plastic yellow safety borders

**Lifting board:** etched stainless steel, with black antiskid signs/ aluminum alloy

**Operation panel:** red button for emergency stop, and key switch for up and down running

**Step lighting:** fluorescent green lighting

#### 主要规格

#### Main Specifications

**安装场合:** 室内 / 半户外 / 户外

**运行时间:** 每天可运行 20 小时

**提升高度:** 3.0~24.0m

**倾斜度:** 30° / 27.3° / 23.2°

**梯级宽度:** 800/1000mm

**水平梯级:** 4 级

**梯路上部曲率半径:** 3000mm

**额定速度:** 0.5m/s, 0.65m/s

**输送能力:** 0.5m/s 时, 4800/6000 人 / 小时

0.65m/s 时, 5900/7300 人 / 小时

**电源供应:** 三相交流 380V/50Hz

**照明电源:** 单相 220V/50Hz

**Installation place:** indoor/semi-outdoor/outdoor

**Running time:** 20 hours per day

**Lifting height:** 3.0-24.0m

**Inclination:** 30°/27.3°/23.2°

**Step width:** 800/1000mm

**Horizontal steps:** 4 steps

**Radius of curvature of the upper stair:** 3000mm

**Rated speed:** 0.5m/s, 0.65m/s

**Carrying capacity:** 0.5 m/s, 4800/6000 persons/hour at the speed rate

0.65m/s, 5900/7300 persons/hour at the speed rate

**Power supply:** three-phase alternating current 380V/50Hz

**Lighting power:** single phase current 220V/50Hz



## SFD型大高度室外公交型自动扶梯

### SFD Large Height Outdoor Public Traffic Type Escalators

申龙自主研发生产的大高度室外公交型自动扶梯，最大提升高度可达57.6米，更为强大的运载能力和卓越的提升高度，为综合型交通枢纽、购物中心等大型公共场所提供完美的客流运载方案。

The large and high escalator for outdoor public traffic independently developed by Seloon can achieve a lifting height of 57.6m, featuring large carrying capacity and stunning lifting height. We can provide a perfect solution for passenger transport in large public places like traffic hubs and shopping malls, etc.

#### 外观设计

##### Exterior Design

扶手设计：倾斜不锈钢扶栏

扶手支架：发纹不锈钢

扶手带：黑色环状硫化橡胶带，内嵌钢丝绳

内外盖板：发纹不锈钢

围裙板：发纹不锈钢

梯级：铝合金

梯级安全标记：黄色塑料安全边界

乘降板：铝合金型材

操作板：红色急停按钮和上下行起动手柄开关

梯级间隙照明：日光灯绿光照明

**Handrails:** inclined stainless steel balustrades

**Handrail bracket:** hairline-finished stainless steel

**Handrail belt:** black and ring-like vulcanized rubber belt, embedded with steel wire ropes

**Exterior/interior cover plate:** hairline-finished stainless steel

**Apron plate:** hairline-finished stainless steel

**Step:** aluminum alloy

**Safety signs of steps:** plastic yellow safety borders

**Lifting board:** aluminum alloy

**Operation panel:** red button for emergency stop, and key switch for up and down running

**Step lighting:** fluorescent green lighting

#### 主要规格

##### Main Specifications

安装场合：户外

运行时间：每天可运行 24 小时

提升高度：24.0 ~ 57.6m

倾斜度：30°

梯级宽度：1000mm

水平梯级：4 级

梯路上部曲率半径：5000mm

额定速度：0.5m/s, 0.65m/s

输送能力：0.5m/s 时，6000 人 / 小时

0.65m/s 时，7300 人 / 小时

电源供应：三相交流 380V/50Hz

照明电源：单相 220V/50Hz

**Installation place:** outdoor

**Running time:** 24 hours per day

**Lifting height:** 24.0-57.6m

**Inclination:** 30°

**Step width:** 1000mm

**Horizontal steps:** 4 steps

**Radii of curvature of the upper stair:** 5000mm

**Rated speed:** 0.5m/s, 0.65m/s

**Carrying capacity:** 0.5m/s, 6000 persons/hour at

the speed rate

0.65m/s, 7300 persons/hour at the speed rate

**Power supply:** three-phase alternating current

380V/50Hz

**Lighting power:** single phase current

220V/50Hz





## Moving Walk Series

### 自动人行道系列

申龙系列自动人行道有0度至12度的各种款式供用户选择，广泛应用于各大商场、车站、码头、航空港、购物中心、娱乐中心、展览馆等各类公共场所，为您的建筑平添一道亮丽的流动风景线。产品采用了国际先进技术和先进的设计理念，不仅能满足人流量巨大的运输问题，又能满足长距离步行和运送礼车、婴儿车、购物车、残疾车等，使人们在乘坐的时候有如履平地的感觉，大大方便了人们的出行与购物。申龙系列自动人行道以精巧的结构、精良的梯路、精致的带路，典雅独特的设计造型，持续为世界运行繁荣。

Seloon can provide a wide range of moving walks with 0-12 inclination degrees. Our products are widely used in public places like department stores, bus stations, ports, airports, shopping mall, entertainment center, exhibition center. We are sure our product will add an astonishing and flowing view to your building. Our products are applied with advanced international technology and designed with frontline ideas, they can not only meet requirement for mass passengers transport, but also satisfy the needs for long-distance walking, fourgons, prams, shopping carts and vehicles for the disabled. People will feel like walking on the ground when they are on our autowalk, significantly facilitating people's travel and shopping. Our products are known for their exquisite structure, superior stairs and unique form. We always and will make efforts to move forward.

#### 外观设计

#### Exterior Design

**扶手设计:** 普通型 / 苗条型垂直玻璃扶栏 10mm 厚安全钢化玻璃。

**扶手支架:** 铝合金 / 发纹不锈钢。

**扶手带:** 黑色环状硫化橡胶带，内嵌钢丝绳。

**内外盖板:** 发纹不锈钢。

**围裙板:** 发纹不锈钢。

**踏板:** 不锈钢冲压成形，黑色电泳漆，黄色安全边界。

**踏板安全标记:** 黄色塑料安全边界。

**升降板:** 蚀刻不锈钢，带黑色防滑图案。

**操作板:** 红色急停按钮和上下行启动钥匙开关。

**Handrail:** vertical glass balustrades and 10mm thick toughened safety glass for common type and slim type

**Handrail bracket:** aluminum alloy/hairline-finished stainless steel

**Handrail belt:** black and ring-like vulcanized rubber belt, embedded with steel wire ropes

**Exterior/interior cover plate:** hairline-finished stainless steel

**Apron plate:** hairline-finished stainless steel

**Treadle:** rammed stainless steel, black electrophoretic paint, yellow safety border

**Treadle safety signs:** plastic yellow safety borders

**Lifting board:** etched stainless steel with black antiskid signs

**Operation panel:** red button for emergency stop, and key switch for up and down running

#### 主要规格

#### Main specifications

**安装场合:** 室内 / 半户外 / 户外

**运行时间:** 每天可运行 24 小时

**提升高度:** 1.0 ~ 12.0m

**倾斜度:** 10° / 11° / 12°

**梯级宽度:** 800/1000mm

**梯路上部曲率半径:** 3500mm

**额定速度:** 0.5m/s

**输送能力:** 4800/6000 人 / 小时

**电源供应:** 三相交流 380V/50Hz

**照明电源:** 单相 220V/50Hz

**Installation place:** indoor/semi-outdoor/outdoor

**Running time:** 24 hours per day

**Lifting height:** 1.0-12.0m

**Inclination:** 10°/11°/12°

**Step width:** 800/1000mm

**Radii of curvature of the upper stair:** 3500mm

**Rated speed:** 0.5m/s

**Carrying capacity:** 4800/6000 persons/hour

**Power supply:** three-phase alternating current 380V/50HZ

**Lighting power:** single phase current 220V/50HZ



# Worry-free Elevator Butler Service

## 全程无忧的电梯管家服务

电梯需要定期维护保养才能保证最佳的运行状态。有了我们遍布国内及国外的专业维修网络，即使是最复杂的技术难题也能得到快速有效的解决。我们提供灵活的维保方案供您选择，让您在选择了申龙的时，也拥有了更好的服务。

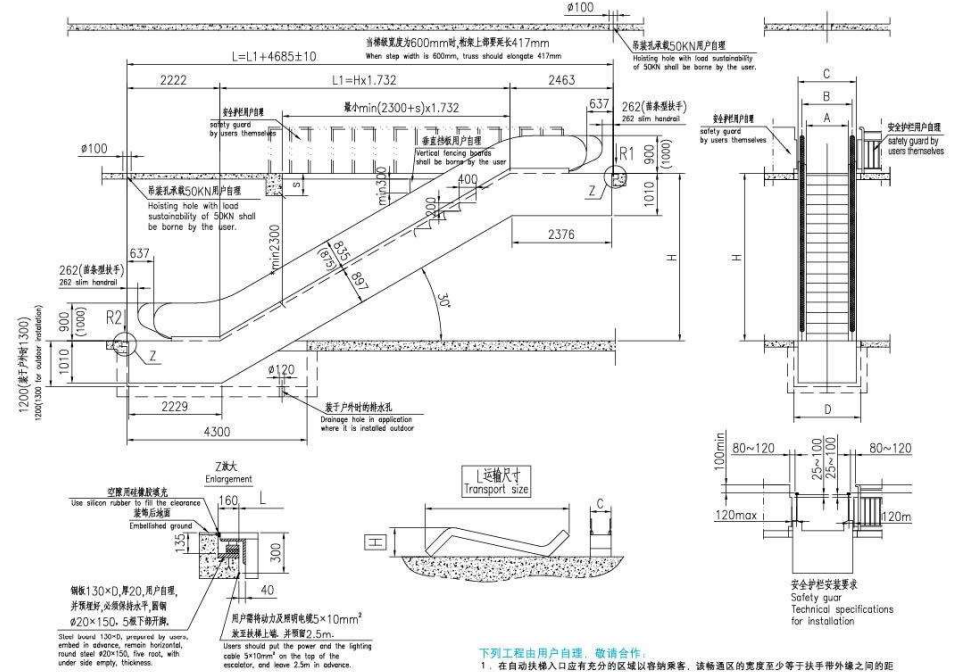
电梯管家服务意味着卓越优质的服务，及时有效的维修和预防性零配件更换。我们的努力让您的电梯始终处于稳定、高效的运行中。定期的服务报告和持续的档案追踪简化了流程，协助维保工作的顺利进行，确保每一个客户都能畅享无忧。

Elevator requires regular maintenance to ensure the best operation status. With our professional maintenance network at home and abroad, even the most complex technical problems can be resolved quickly and efficiently. We offer flexible maintenance plans for you to choose, allowing you to have better services by choosing Seloon.

The elevator butler service means superior quality service, and timely and effective maintenance and preventive replacement of spare parts. With our great efforts, your elevator will be always maintained in a stable and efficient operation. Regular service reports and continuous file tracking simplify the process, contribute to smooth implementation of repair and maintenance works, and ensure that every customer can enjoy worry-free service.

### 30° FPL 普通型 /FML 苗条型自动扶梯土建布置图

#### 30° FPL Common Type/ FML Slim Type Escalator Construction Layout



注：当L>E时需要增加中间支墩。

Note: When L>E, add intermediate supporting point shall be added. It should use middle support.

型号Model	A	B	C	D	E
FPL30-600	600	838	1140	1200	18500
FPL30-800	800	1038	1340	1400	16900
FPL30-1000	1000	1238	1540	1600	15700

下列工程由用户自理，敬请合作。

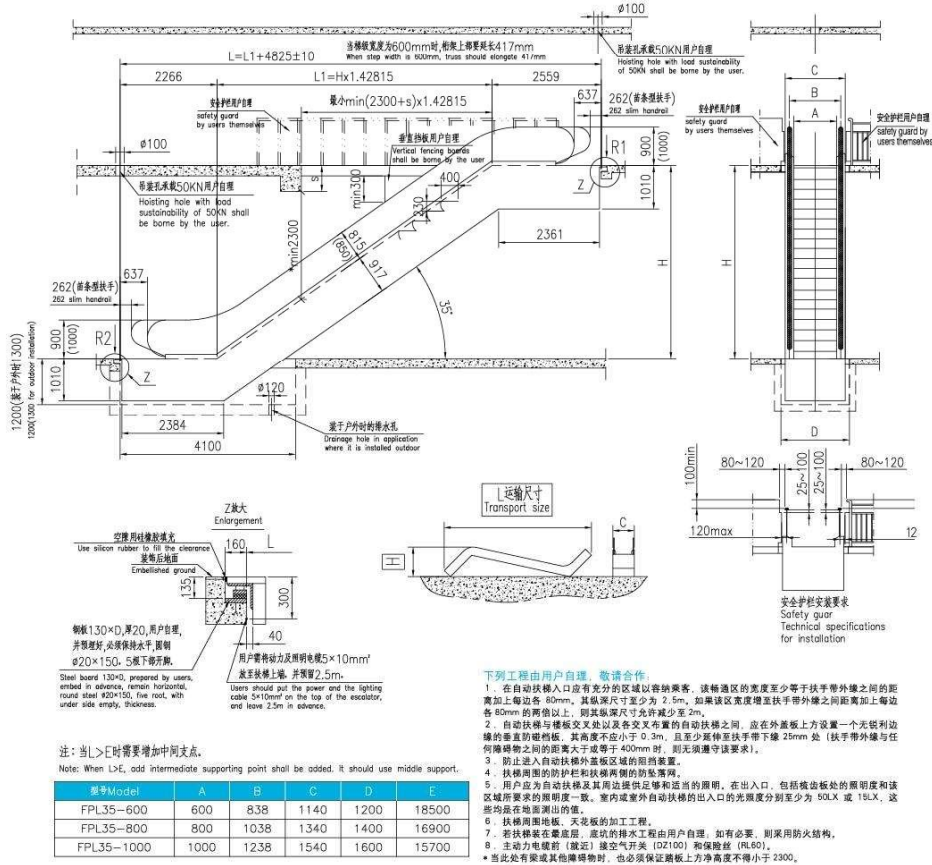
1. 在自动扶梯入口应有充分的区域以容纳乘客。该容纳区的宽度至少等于扶手带外缘之间的间距加上每级各 80mm，其纵深尺寸至少为 2.5m。如果该区域宽度位于扶手带外缘之间则需加上每级各 80mm 的两倍以上。则其纵深尺寸允许减少至 2m。
  2. 自动扶梯与楼梯交叉处以及各交叉布置的自动扶梯之间，应在外盖板上方设置一个无锐利边缘的垂直防撞板，其高度不应小于 0.3m，且至少应伸至扶手带下缘 25mm 处（扶手带外缘与任何障碍物之间的间距大于或等于 400mm 时，则必须遵守该要求）。
  3. 防止进入自动扶梯外盖板区域的阻挡装置。
  4. 扶梯周围的防护栏和扶梯两侧的防滑装置。
  5. 用户应为自动扶梯及其周边提供足够的和适当的照明。在出入口，包括梳齿板处的照明度和该区域所要求的照明度一致。室内或室外自动扶梯的出入口的光照度分别至少为 50lx 或 15lx，这些均是在墙面测出的值。
  6. 扶梯周围地板、天花板的加工工程。
  7. 若扶梯安装在最底层，应设的排水工程由用户自理，如有必要，则采用防火结构。
  8. 主动力电缆前（就近）接空气开关（DZ100）和熔断丝（RL50）。
- \* 当此处有类似其他障碍物时，也必须有在踏板上方净高度不得小于 2300。

型号Model	FPL30-600				FPL30-800				FPL30-1000				运输尺寸 Transport size	
	净重 Net height (KN)	支撑载荷 (KN)	电机功率 (KW)	电机功率 (KW)	净重 Net height (KN)	支撑载荷 (KN)	电机功率 (KW)	电机功率 (KW)	净重 Net height (KN)	支撑载荷 (KN)	电机功率 (KW)	电机功率 (KW)	H	L
3000	57	46 41	5.5 5.5	5.5 5.5	59	52 47	5.5 5.5	5.5 5.5	63	59 53	5.5 5.5	7.5 7.5	2120	10860
3500	60	49 44	5.5 5.5	5.5 5.5	63	56 50	5.5 5.5	5.5 5.5	67	64 57	5.5 5.5	8 8	2150	11850
4000	64	52 47	5.5 5.5	7.5 7.5	67	60 54	7.5 7.5	7.5 7.5	71	68 61	7.5 7.5	11 11	2180	12850
4500	68	56 50	5.5 5.5	7.5 7.5	71	64 57	7.5 7.5	7.5 7.5	75	73 65	7.5 7.5	11 11	2200	13840
5000	71	59 53	5.5 5.5	7.5 7.5	74	68 60	7.5 7.5	7.5 7.5	83	79 71	11 11	15 15	2220	14830
5500	75	62 56	7.5 7.5	7.5 7.5	82	74 66	8 8	11 11	87	84 75	11 11	15 15	2250	15830
6000	79	65 59	7.5 7.5	8 8	85	78 69	11 11	15 15	92	88 79	11 11	15 15	2240	16820



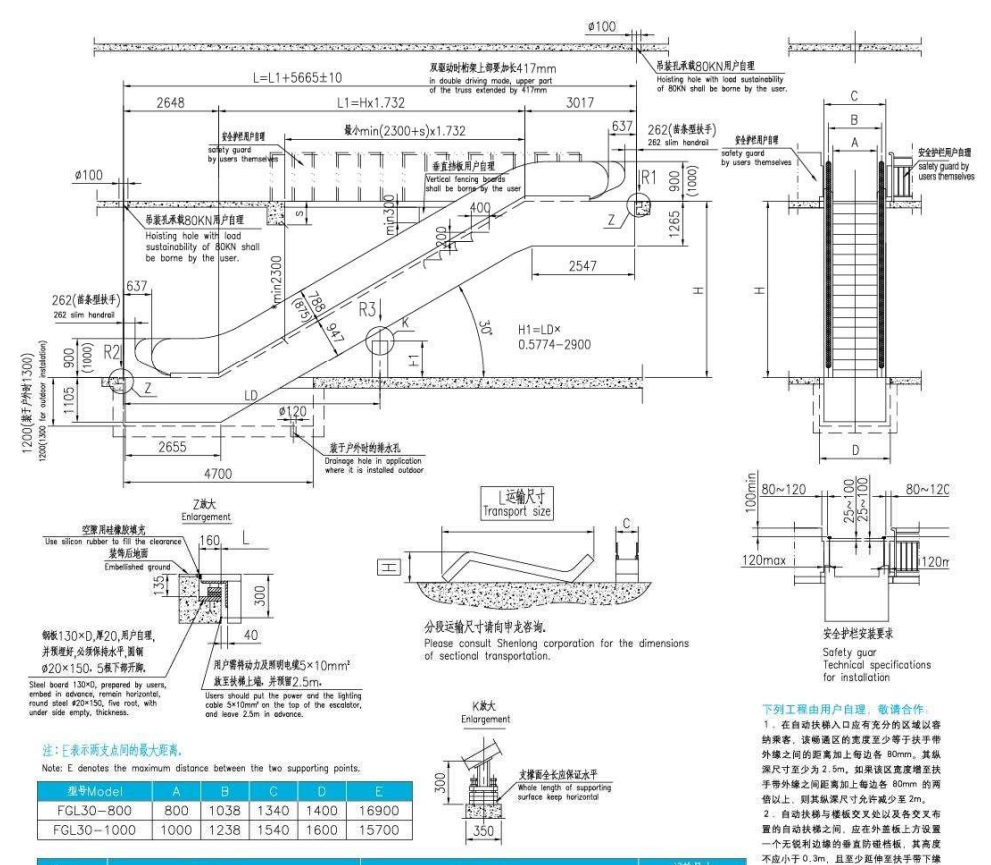
### 35° FPL 普通型 /FML 苗条型自动扶梯土建布置图

#### 35° FPL Common Type/FML Slim Type Escalator Construction Layout



### 30° FGL 公共交运型自动扶梯土建布置图

#### 30° FGL Public Traffic Type Escalator Construction Layout



- 下列工程由用户自理，敬请合作。
- 在自动扶梯入口应有充分的区域以容纳乘客，该通道的宽度至少等于扶手带外缘之间的距离加上每边各 80mm，其纵深尺寸至少为 2.5m，如果该区域高度超过扶手带外缘之间距离加上每边各 80mm 的两倍以上，则纵深尺寸可减少至 2m。
  - 自动扶梯与楼梯交叉处以及各交叉布置的自动扶梯之间，应在外盖板上方设置一个无锐利边缘的垂直防碰板，其高度不应小于 0.3m，且至少延伸至扶手带下缘 25mm 处（扶手带外缘与任何障碍物之间的距离大于或等于 400mm 时，且无须遵守该要求）。
  - 防止进入自动扶梯外盖板区域的照明装置。
  - 扶梯周围的防护栏和扶梯两侧的防护罩。
  - 用户应为自动扶梯及其周边提供足够和适当的照明，在出入口，包括梳齿板处的照明度和该区域所要求的照明度一致。室内或室外自动扶梯出入口的照明度应分别为 50LX 或 15LX，这些均是在地面测出的值。
  - 扶梯周围的地板、天花板的加工工程。
  - 若扶梯安装在最低层，底坑的排水工程由用户自理，如有必要，则采用防火结构。
  - 主动力电缆的（就近）接空气开关（D2100）和保险丝（RL60）。
- \* 当此处有梁或其他障碍物时，也必须保证底坑上方净高度不得小于 2300。

注：E 表示两支点间的最大距离。

型号Model	A	B	C	D	E
FGL30-800	800	1038	1340	1400	16900
FGL30-1000	1000	1238	1540	1600	15700

型号Model	FPL30-800						FPL30-1000						运输尺寸 Transport size				
	净重 Net height (KN)	支撑载荷 (KN)		电机功率 (KW)		净重 Net height (KN)	支撑载荷 (KN)		电机功率 (KW)		净重 Net height (KN)	支撑载荷 (KN)		H	L		
		R1	R2	0.5m/s	0.65m/s		R1	R2	0.5m/s	0.65m/s		R1	R2			0.5m/s	0.65m/s
3000	54	4.3	3.9	5.5	5.5	56	4.9	4.4	5.5	5.5	60	5.6	5.0	5.5	7.5	2220	10180
3500	57	4.6	4.1	5.5	5.5	60	5.2	4.7	5.5	7.5	64	6.0	5.3	7.5	8	2250	11030
4000	60	4.9	4.4	5.5	7.5	63	5.6	5.0	7.5	7.5	67	6.4	5.7	7.5	11	2290	11890
4500	64	5.2	4.6	5.5	7.5	66	5.9	5.3	7.5	11	71	6.7	6.0	7.5	11	2310	12750
5000	67	5.4	4.9	5.5	7.5	70	6.2	5.6	7.5	11	74	7.1	6.4	11	15	2330	13610
5500	70	5.7	5.1	7.5	7.5	73	6.5	5.9	8	11	82	7.7	6.9	11	15	2350	14470
6000	73	6.0	5.4	7.5	8	76	6.9	6.1	11	15	85	8.1	7.2	11	15	2370	15330

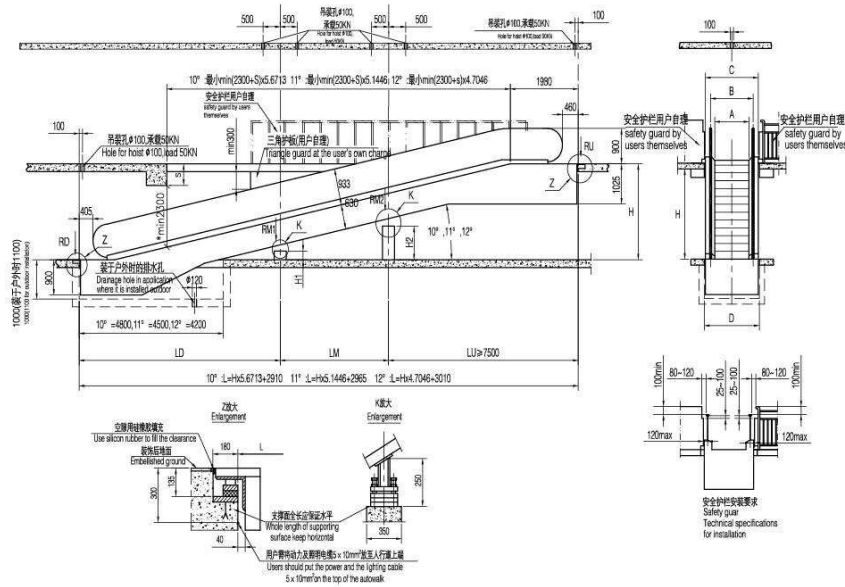
型号Model	FGL30-800						FGL30-1000						运输尺寸 Transport size	
	净重 Net height (KN)	支撑载荷 (KN)			电机功率 (KW)		净重 Net height (KN)	支撑载荷 (KN)			电机功率 (KW)		H	L
		R1	R2	R3	0.5m/s	0.65m/s		R1	R2	R3	0.5m/s	0.65m/s		
6000	75	4.5	3.7	9.3	11	15	107	5.1	4.3	10.7	15	18.5	2580	17760
6500	83	4.7	3.9	9.8	11	15	111	5.3	4.5	11.3	15	18.5	2590	18750
7000	87	4.9	4.1	10.3	11	15	116	5.6	4.8	11.9	15	11x2	2600	19750
7500	92	5.1	4.3	10.8	15	15	120	5.8	5.0	12.4	15	11x2	2620	20750
8000	97	5.3	4.5	11.3	15	11x2	125	6.0	5.2	13.0	18.5	11x2	2630	21740
8500	103	5.5	4.7	11.8	15	11x2	129	6.2	5.4	13.5	18.5	15x2	2640	22740
9000	110	5.7	4.9	12.3	15	11x2	134	6.9	5.8	14.4	11x2	15x2	2800	24100
9500	116	5.9	5.1	12.8	15	11x2	139	7.1	6.0	14.9	11x2	15x2	2810	24100
10000	122	6.1	5.3	13.3	18.5	15x2	143	7.3	6.2	15.4	11x2	15x2	2820	26100

- 下列工程由用户自理，敬请合作。
- 在自动扶梯入口应有充分的区域以容纳乘客，该通道的宽度至少等于扶手带外缘之间的距离加上每边各 80mm，其纵深尺寸至少为 2.5m，如果该区域高度超过扶手带外缘之间距离加上每边各 80mm 的两倍以上，则纵深尺寸可减少至 2m。
  - 自动扶梯与楼梯交叉处以及各交叉布置的自动扶梯之间，应在外盖板上方设置一个无锐利边缘的垂直防碰板，其高度不应小于 0.3m，且至少延伸至扶手带下缘 25mm 处（扶手带外缘与任何障碍物之间的距离大于或等于 400mm 时，则无须遵守该要求）。
  - 防止进入自动扶梯外盖板区域的照明装置。
  - 扶梯周围的防护栏和扶梯两侧的防护罩。
  - 用户应为自动扶梯及其周边提供足够和适当的照明，在出入口，包括梳齿板处的照明度和该区域所要求的照明度一致。室内或室外自动扶梯出入口的照明度应分别为 50LX 或 15LX，这些均是在地面测出的值。
  - 扶梯周围的地板、天花板的加工工程。
  - 若扶梯安装在最低层，底坑的排水工程由用户自理，如有必要，则采用防火结构。
  - 主动力电缆的（就近）接空气开关（D2100）和保险丝（RL60）。
- \* 当此处有梁或其他障碍物时，也必须保证底坑上方净高度不得小于 2300。



## 倾斜型自动人行道土建布置图

### Inclination Type Moving Walk Construction Layout



10°		A=800						A=1000								
H(mm)	L(mm)	RL(KN)	RD(KN)	RM1(KN)	RM2(KN)	PK(W)	RL(KN)	RD(KN)	RM1(KN)	RM2(KN)	PK(W)	RL(KN)	RD(KN)	RM1(KN)	RM2(KN)	PK(W)
3000	19924	44	36	90			51	43	107			57	49	122		7.5
3500	22759	49	41	103			64	55	138			70	61	153		11
4000	25595	54	46	116			74	65	158			84	75	177		
4500	28431	60	51	129			85	76	178			95	86	197		
5000	31266	66	57	141			95	87	198			105	97	217		
5500	34102	71	62	154			105	97	218			115	107	237		
6000	36938	77	68	167			115	107	238			125	117	257		

11°		A=800						A=1000								
H(mm)	L(mm)	RL(KN)	RD(KN)	RM1(KN)	RM2(KN)	PK(W)	RL(KN)	RD(KN)	RM1(KN)	RM2(KN)	PK(W)	RL(KN)	RD(KN)	RM1(KN)	RM2(KN)	PK(W)
3000	18399	42	34	83			48	40	99			53	45	113		7.5
3500	20971	45	38	95			60	51	127			65	56	141		11
4000	23543	51	43	107			71	62	154			76	67	172		
4500	26115	55	47	119			82	73	174			87	78	194		
5000	28688	61	52	130			93	84	195			98	89	216		
5500	31260	63	57	141			103	95	216			108	100	238		
6000	33832	70	62	154			113	106	238			118	111	260		

12°		A=800						A=1000								
H(mm)	L(mm)	RL(KN)	RD(KN)	RM1(KN)	RM2(KN)	PK(W)	RL(KN)	RD(KN)	RM1(KN)	RM2(KN)	PK(W)	RL(KN)	RD(KN)	RM1(KN)	RM2(KN)	PK(W)
3000	17124	39	31	77			45	37	92			50	42	106		7.5
3500	19476	43	35	88			56	47	117			61	52	130		11
4000	21828	48	40	94			67	57	128			72	63	141		
4500	24181	52	44	110			78	67	149			83	74	162		
5000	26533	57	48	120			89	77	160			94	85	173		
5500	28885	61	52	130			99	87	171			104	95	184		
6000	31238	66	57	141			109	96	192			114	106	205		

注:1表中RL、RD、RM1、RM2等值仅作参考,定货前请咨询申龙公司洽商。  
 2最大提升高度10m。  
 Note:1 Values such as RL, RD, RM1, RM2 are just for reference. Please consult Shenlong Corporation before placing orders.  
 2 Maximum elevating height: 10m.

下列工程由用户自理,敬请合作。

1. 在自动扶梯入口应有充分的区域以容纳乘客,该标准区域的宽度至少等于扶手带外缘之间的距离加上每边各80mm,其纵深尺寸至少为2.5m,如果该区域宽度增加扶手带外缘之间距离加上每边各80mm的两倍以上,则其纵深尺寸允许减少至2m。
2. 自动扶梯与楼板交叉处以及各交叉布置的自动扶梯之间,应在外楼板上设置一个无锐利边缘的垂直防撞板,其高度不应小于0.3m,且至少应伸至扶手带下缘25mm处(扶手带外缘与任何障碍物之间的距离大于或等于400mm时,则无须遵守该要求)。
3. 防止进入自动扶梯外盖板区域的阻挡装置。
4. 扶梯周围的防护栏和扶梯两侧的防坠装置。
5. 用户应为自动扶梯及其周边提供足够和适当的照明。在出入口,包括踏板板处的照明度和该区域所要求的照明度一致。室内或室外自动扶梯的出入口的照明度分别至少为50lx或1lx,这些均是在地面测出的值。
6. 扶梯周围地板,天花板的加工工程。
7. 若扶梯设在楼层层、底坑的排水工程由用户自理,如有必要,则采用防火结构。
8. 主动力电掣前(就近)接空气开关(D2100)和保险丝(R6,60)。  
 \* 当此处有梁或其他障碍物时,也必须保证踏板上方净高度不得小于2300。

表中Lmax为两支点间最大距离。  
 Lmax in tables refers to the maximum distance between two points.

- 10° H1=L<sub>D</sub>×0.1763-1080
- 11° H1=L<sub>D</sub>×0.1944-1080
- 12° H1=L<sub>D</sub>×0.2126-1100
- 10° H2=H1+LM×0.1763
- 11° H2=H1+LM×0.1944
- 12° H2=H1+LM×0.2126

